

PORTAFOLIO DE SERVICIOS

QUIÉNES SOMOS

- INTERCOLOMBIA
- TRANSELCA

PORTAFOLIO DE SERVICIOS

- Transporte de energía eléctrica
- Conexión al Sistema Interconectado Nacional (SIN)
- Servicios asociados

CONTÁCTENOS

isa

INTERCOLOMBIA

isa

TRANSELCA

QUIÉNES SOMOS

INTERCOLOMBIA

es una empresa de servicios públicos mixta, constituida, con el objeto de prestar el servicio público de transmisión de energía eléctrica a alto voltaje, así como servicios asociados al transporte de energía, complementarios y relacionados; y encargada de administrar, operar y mantener los activos eléctricos propiedad de ISA correspondientes al 70% del Sistema de Transmisión Nacional - STN - Colombiano.

Propuesta de valor para el servicio de conexión:

INTERCOLOMBIA empresa líder del sector eléctrico contribuye a impulsar el desarrollo del país. Ofrecemos a nuestros clientes:

Solución integral para la conexión eléctrica al Sistema de Transmisión Nacional que comprende: estudio, intermediación ante entidades regulatorias, inversión, construcción, operación y mantenimiento; bajo los siguientes atributos de valor:

Excelencia: Trabajo bien hecho, con altos estándares de calidad, oportunidad y experiencia.

Relaciones sostenibles: En conexión con nuestros grupos de interés para agregar valor y garantizar relaciones de largo plazo.

Competitividad y Eficiencia: Procesos y prácticas bajo estándares internacionales y normas ISO para asegurar la mejor relación Costo-Riesgo-Desempeño

Los servicios que ofrece INTERCOLOMBIA cuentan con las certificaciones:

- **ISO 9001**
en Gestión de Calidad
- **OSHAS 18001**
en Gestión de Salud Ocupacional
- **ISO 14001**
en Gestión Ambiental
- **ISO 27001**
en Seguridad de la Información.



TRANSELCA

con una participación del 7,04% a diciembre 2018, en la propiedad del Sistema de Transmisión Nacional (STN)

Su accionista mayoritario es ISA, con una participación del 99.99%. TRANSELCA opera el sistema eléctrico de la región caribe colombiana, presta servicios de Transporte de energía eléctrica en alta tensión, servicios de Conexión al Sistema Interconectado Nacional y Servicios Asociados a su negocio fundamental.

Para la prestación de sus servicios, TRANSELCA cuenta con 1,532.1 km de líneas de transmisión a 220 kV, 39,1 km de líneas de transmisión a 110 kV, 14.2 km de líneas de transmisión a 34.5 kV, 10 subestaciones a 220 kV, 2 bahías a 220 kV y 1 bahía a 110- 66 kV en Subestaciones de terceros, 3 subestaciones a 110 kV, 2 subestaciones a 34.5 kV, una capacidad de transformación de 3988 MVA, 80 MVAR Capacitivos y un centro de control desde donde se operan remotamente los activos de su propiedad.

Los servicios que TRANSELCA ofrece al mercado cuentan con la Certificación de Calidad ISO 9001, versión 2008, del Instituto Colombiano de Normas Técnicas -ICONTEC-.


TRANSELCA





SERVICIOS

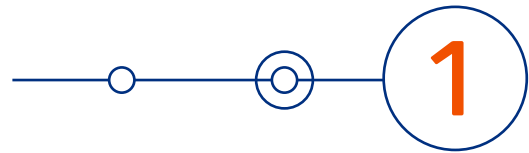
INTERCOLOMBIA Y TRANSELCA

Para la operación de los sistemas eléctricos de potencia, las empresas cuentan con un personal de amplia experiencia y altos niveles de conocimiento en tecnologías; capaz de administrar, operar y mantener sistemas de transporte de energía eléctrica en mercados de alta complejidad. Estos atributos sumados a la destreza para realizar procesos rigurosos y excelentes, seguros para las personas, en equilibrio con el ambiente y socialmente responsables, les brindan confiabilidad a los clientes.

Los siguientes son los principales servicios prestados por ambas compañías:

- 1 TRANSPORTE DE ENERGÍA ELÉCTRICA
- 2 CONEXIÓN AL SISTEMA INTERCONECTADO NACIONAL (SIN)
- 3 SERVICIOS ASOCIADOS

TRANSPORTE DE ENERGÍA ELÉCTRICA



INTERCOLOMBIA y TRANSELCA prestan el servicio de Transporte de Energía Eléctrica en alta tensión a los agentes del mercado para la comercialización de energía y la interconexión de los sistemas eléctricos regionales. El servicio consiste en el transporte de energía eléctrica, operación y mantenimiento de la red y expansión del Sistema de Transmisión Nacional -STN-, con una participación del 81% en la propiedad del STN.

La red de transporte de INTERCOLOMBIA y TRANSELCA en Colombia está compuesta por activos que configuran una red segura y confiable, que ofrecen altos índices de calidad del servicio, el cumplimiento de las normas y el desarrollo de procesos seguros para las personas y en equilibrio con el medio ambiente.



CONEXIÓN AL SISTEMA INTERCONECTADO NACIONAL (SIN)

El servicio consiste en proveer el acceso al SIN para los generadores, distribuidores, transportadores regionales y grandes consumidores, que les permita recibir o entregar la potencia y energía eléctrica requerida o generada.

INTERCOLOMBIA y TRANSELCA ofrecen los estudios, construcción de las líneas de transmisión y subestaciones eléctricas, administración, operación y mantenimiento de los activos que conforman la conexión, permitiendo a los clientes centrar esfuerzos en su negocio principal.

3

SERVICIOS ASOCIADOS

AL TRANSPORTE DE ENERGÍA

Como resultado de la experiencia en las actividades propias del transporte de la energía eléctrica, INTERCOLOMBIA y TRANSELCA han adquirido un conocimiento especializado, el cual ponen a disposición de sus clientes a través de los siguientes servicios:

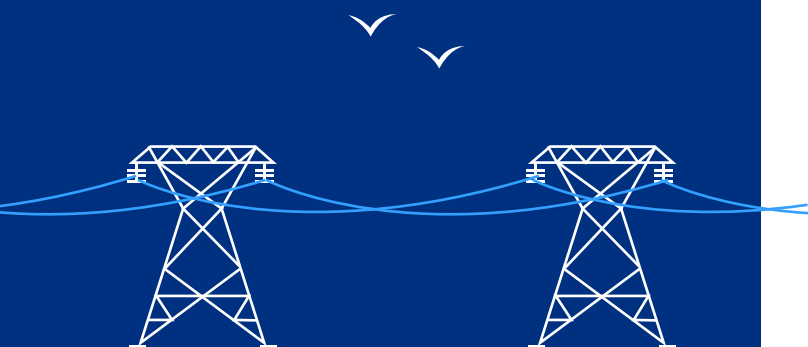
ESTUDIOS ELÉCTRICOS Y ENERGÉTICOS

ESTUDIOS DE CONEXIÓN DE GENERADORES E INDUSTRIAS

Determinan la factibilidad técnica y financiera para la conexión al sistema de transmisión o distribución de un proyecto de generación o carga.

OPERACIÓN Y MANTENIMIENTO DE INFRAESTRUCTURA ELÉCTRICA

Realizan actividades de operación y mantenimiento a los activos eléctricos asociadas a las conexiones de los clientes de INTERCOLOMBIA y TRANSELCA.



CONTACTO

INTERCOLOMBIA



Calle 12 Sur N° 18-168
Bloque 1, Piso 2 y 3
Medellín - Colombia



Tel: (57-4) 325 2400
Fax: (57-4) 317 0417



comercialintercolombia@intercolombia.com



www.intercolombia.com

TRANSELCA



Cra 24 No. 1A - 24 Piso 18
Edificio BC Empresarial - Puerto
Colombia
Barranquilla - Colombia



Tel: (57-5) 371 7200
Fax: (57-5) 371 7285
Atención Clientes: (57-5) 371 7213



serviciocliente@transelca.com.co



www.transelca.com.co